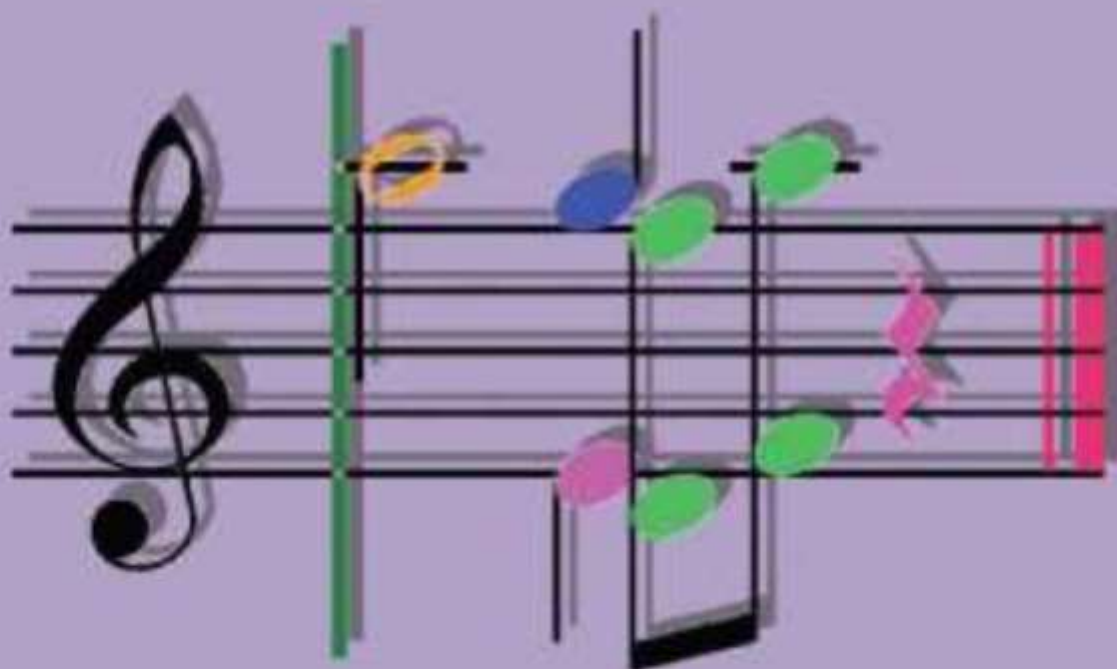


**SIBELIUS 4,  
SIBELIUS 6 nota  
muharrirlarida ishlash  
masalalari**



**O‘ZBEKISTON RESPUBLIKASI  
MADANIYAT VA SPORT ISHLARI VAZIRLIGI  
RESPUBLIKA METODIKA VA AXBOROT MARKAZI  
O‘ZBEKISTON DAVLAT KONSERVATORIYASI**

**N.Q. UMUROV**

**SIBELIUS 4, SIBELIUS 6  
nota muharrirlarida ishlash  
masalalari**

**(O‘quv qo‘llanma)**

**TOSHKENT – 2016**

**UO‘K:78:004.4’232**

**KBK 85.31ya722**

**U52**

**N.Q. Umurov. SIBELIUS 4, SIBELIUS 6 nota muharrirlarida ishlash masalalari. –T.: «Fan va texnologiya», 2016, 104 bet.**

**ISBN 978–9943–4682–5–2**

O‘quv qo‘llanma Sibelius nota muharriri bilan ishlash masalalariga, dasturning eng ommabop 4.0 va 6.0 versiyalarining imkoniyatlarini, taqdim etiladigan vositalarning o‘xshashlik va farqli jihatlari qiyosiy o‘rganishga, ular bilan ishlash mahoratini oshirishga bag‘ishlangan. Qo‘llanmada nota hujjatlarini yaratishdan tortib, ularga ko‘rimli ishlov berishgacha bo‘lgan mavzular batafsil yoritib berilgan.

Ushbu o‘quv qo‘llanma musiqa san‘ati oliy va o‘rta maxsus ta‘lim muassasalarining talabalari va o‘quvchilariga «Musiqiy informatika va kompyuter grafikasi» fanida foydalanishlari hamda nota hujjatlari bilan bevosita ish yurituvchi mutaxassislariga mo‘ljallangan.

**UO‘K:78:004.4’232**

**KBK 85.31ya722**

***Mas‘ul muharrir:* A.R.Ro‘ziqulov** – texnika fanlari nomzodi, katta ilmiy xodim.

***Taqrizchilar:* Sh.A.Gafurova**–texnika fanlari nomzodi, dotsent, O‘zbekiston davlat konservatoriyasi “Musiqiy ovoz rejissyorligi va informatika” kafedrasini mudiri;  
**I.X.Normatov** – fizika-matematika fanlari nomzodi, Toshkent axborot texnologiyalari universiteti huzuridagi “Dasturiy mahsulotlar va apparat-dasturiy majmualar yaratish” markaziy laboratoriyasi mudiri.

***O‘zbekiston davlat konservatoriyasining ilmiy-uslubiy Kengashining 2016-yil 29-martdagi qaroriga asosan nashr etildi.***

**ISBN 978–9943–4682–5–2**

© «Fan va texnologiya» nashriyoti, 2016.

## MUALLIFDAN

Ushbu o'quv qo'llanma eng ommabop nota muharrirlaridan biri hisoblanadigan Sibelius dasturini chuqurroq o'rganishga, dastur muhitida ishlash ko'nikmalarini rivojlantirishga bag'ishlangan. Qo'llanmada dasturuning bugungi kunda eng keng qo'llanilayotgan versiyalari, ularning imkoniyatlari, ular taqdim etadigan vositalarning o'xshashlik va farqli jihatlari, ushbu vositalardan o'z o'rnida va samarali foydalanish sirlari batafsil yoritib berilgan.

Qo'llanmadan nota hujjatlarini yaratish, ular bilan ishlashga doir eng dolzarb mavzular o'rin olgan. Har bir mavzu mayda tafsilotlarigacha bayon etilib, har bir holatda nota matniga ishlov berish sir-asrorlari yetarlicha tushuntirilib, dastur taqdim etadigan vositalardan unumli foydalanish bo'yicha uslubiy ko'rsatmalar berilgan.

O'quv qo'llanmadagi har bir mavzu amaliy topshiriqlar bilan ta'minlangan bo'lib, ular mavzularni amaliy o'zlashtirish borasida ko'nikma va mahoratni shakllantirishda muhim o'rin egallaydi.

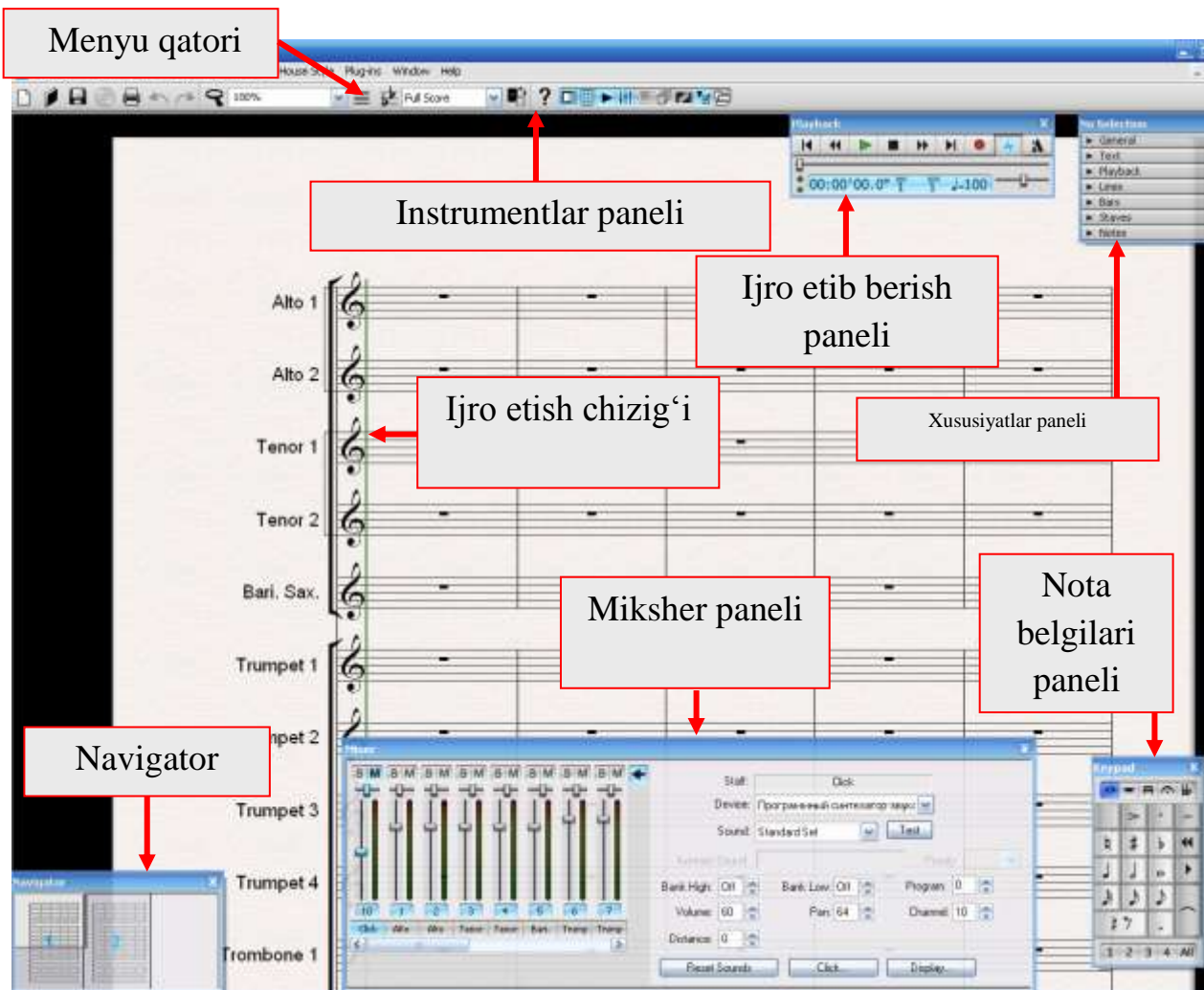
Ushbu o'quv qo'llanma musiqa san'ati oliy va o'rta maxsus ta'lim muassasalarining talabalari va o'quvchilariga dasturdan malakali foydalanish ko'nikmalarini o'zlashtirishlarida, musiqada zamonaviy axborot texnologiyalari bo'yicha chuqurroq bilimga ega bo'lishlarida, nota hujjatlari bilan bevosita ishlovchi mutaxassislariga o'z kasbiy faoliyatlarida foydali bo'ladi, degan umiddamiz.

## KIRISH

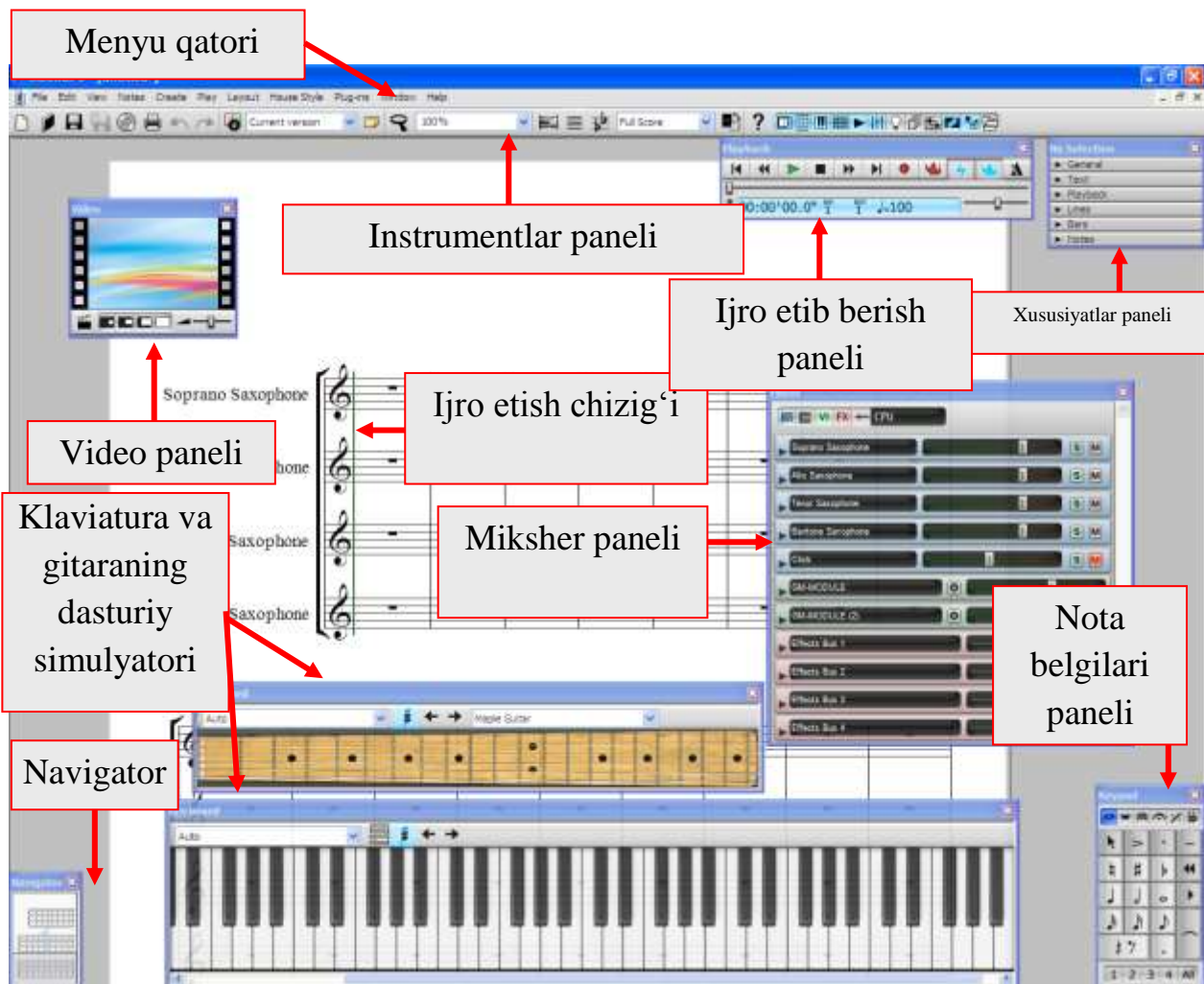
Musiqada axborot texnologiyalarining rivojlanishi juda keng jarayon bo'lib, turli xil dasturlar, musiqiy axborotlarni yaratish va qayta ishlash usullarini o'z ichiga qamrab oladi. Ushbu qo'llanma nota hujjatlari va musiqiy axborotlarni yaratish va qayta ishlash borasida yetakchi dasturlardan biri Sibelius nota muharririda ishlash masalalariga qaratilgan.

Hozirda Sibelius dasturining bir necha versiyalari mavjud. Ular bir-birini to'ldirib, ba'zi yangi funksiyalar kiritilib borilishi bilan farqlanadilar. Biz dasturning eng ko'p qo'llaniladigan versiyalari – Sibelius 4 va Sibelius 6 versiyalariga to'xtalib o'tishni lozim topdik.

Sibelius dasturining qarab chiqiladigan versiyalari bir-biriga o'xshash interfeysga ega:



Sibelius 4 dasturining interfeysi.



Sibelius 6 dasturining interfeysi.

Dasturning bu ikki versiyasini solishtiradigan bo'lsak, ular funktsionalligi jihatidan ham, axborotni ovozlashtirishi jihatidan ham bir-biridan farqlanishlarga ega. Dasturning har ikkala versiyasini ingliz (original) va rus tillaridagi interfeysi mavjud bo'lib, bu ularning foydalanuvchilar orasida keng tarqalishiga zamin yaratgan.

# SIBELIUS 4, SIBELIUS 6

## Dastur bilan tanishish

Sibelius dasturining eng muvaffaqiyatli chiqqan versiyasi bu – Sibelius 4 versiyasidir. Ushbu versiyada dasturning ilgarigi versiyalarida mavjud bo‘lgan barcha xato va kamchiliklar bartaraf etilgan. Buyruqlarning bajarilishi Sibelius 3.0 versiyasiga o‘xshash tarzda amalga oshiriladi, shu bilan birga Sibelius 4 versiyasida yuklanish moduli yengilroq va qulay qilib ishlangan. Shu bois Sibeliusning mazkur versiyasida nota matnini terish birmuncha tezroq amalga oshiriladi. Dasturning ilgarigi versiyalaridan farqli ravishda Sibelius 4 versiyasiga quyidagi yangilik va qulayliklar kiritilgan:

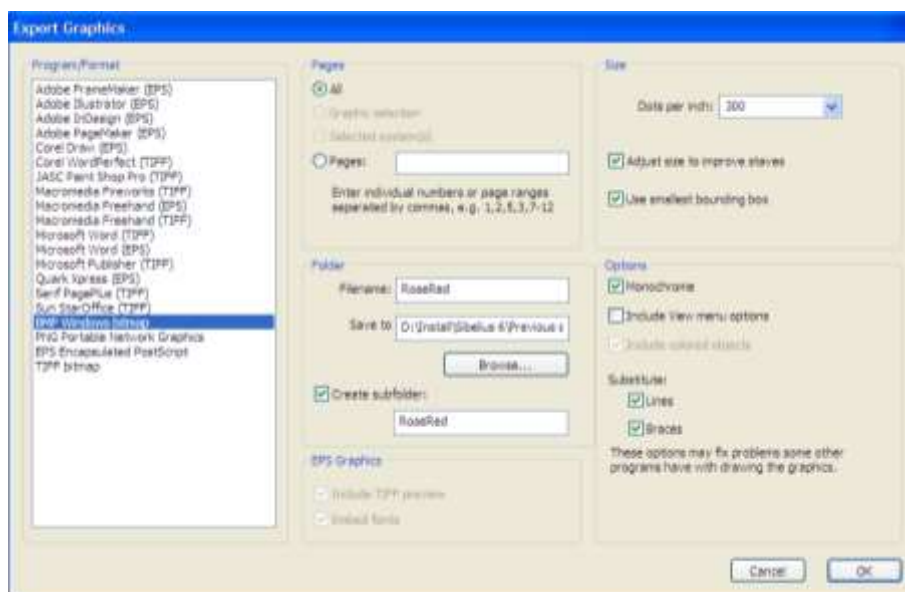


- *Dinamik partiyalar.* Dasturning ilgarigi versiyalarida partituraning partiyalari o‘ziga alohida e’tibor qaratilishini talab etardi. Masalan, partituraning partiyalarni ajratib chiqarish uchun alohida papka yaratish, so‘ngra ushbu papkaga partiyalarni ko‘chirish lozim edi. Endilikda esa dasturning interfeysida har bir partiyani alohida oynada ko‘rib chiqib, partituraning xohlagan partiyani ajratib chiqarish mumkin;

- Partituraga *videoma'lumotlarni* kiritish imkoniyati paydo bo‘ldi;



- Nota matnini *grafik* (rasm) ko‘rinishda saqlash imkoniyatiga qo‘shimcha va o‘zgartirishlar kiritildi (*eksport*);



- *Qo‘shimcha shriftlar.* Sibelius dasturining ilgarigi versiyalarida «Opus», «Inkpen» kabi shriftlar mavjud bo‘lgan bo‘lsa, Sibelius 4 versiyasida ularning safiga «Helsinki», «Cambria» shriftlari ham qo‘shildi;
- *Chiziq obyektleri* (liga, dinamik chiziqlar va boshqalar) nisbatan aniq va ravshan ko‘rinishga keltirildi.

## Instrumentlar paneli

Nota hujjatlarini yaratish va tahrirlashda eng ko‘p qo‘llaniladigan va eng e‘tiborga molik belgilar instrumentlar paneliga joylashtirilgan. Ularni batafsilroq ko‘rib chiqaylik:



- Yangi fayl, nota hujjatini yaratish («Ctrl+N»);



- Saqlangan faylni ochish, yuklab olish («Ctrl+O»);



- Faylni saqlash («Ctrl+S»);



- Audio eksport. Nota hujjatni «wav» formatiga o‘tkazish imkoniyatini beradi.



- Nota hujjatini chop etish («Ctrl+P»);



- Oldingi buyruqni bekor qilish («Undo» – «Ctrl+Z»);



- Bekor qilingan buyruqni qayta bajarish («Redo» – «Ctrl+Y»);



- Hujjatni qarab chiqish masshtabini kattalashtirish yoki kichraytirish. Ushbu belgi bosilganda sichqoncha ko‘rsatkichi lupa ko‘rinishiga keladi. Shunda sichqonchaning o‘ng tugmasi bosilsa, hujjatning masshtabi kattalashadi, agar chap tugmasi bosilsa – masshtab kichrayadi. Ushbu belgi qayta bosilsa yoki klaviaturaning Esc tugmasi bosilsa masshtablash buyrug‘i o‘chiriladi;



- Masshtab indikatorini («Ctrl+sichqoncha g‘ildiragini aylantirish» (skroll)<sup>1</sup> orqali qarab chiqish masshtabini o‘zgartirish mumkin);



- Tanlangan nota qatoriga diqqat-e‘tibor qaratish. Ushbu belgini bosishdan avval partituraning biror-bir nota qatorini (masalan, ovoz partiyasini) belgilab olish zarur. So‘ngra ushbu belgi bosilsa, ishchi oynada faqat siz tanlagan partiya qoladi, boshqa nota qatorlari ko‘zdan yashiriladi. Natijada terilgan notalarni sinchiklab

<sup>1</sup>Skroll – Sichqoncha tugmalari orasiga joylashtirilgan g‘ildirakcha.



tekshirib chiqish osonlashadi, xatolarni aniqlash va to'g'rilash imkoniyatlari kengayadi.



- Transponirovka. Ma'lumki, ba'zi musiqa cholg'ulari (xususan, damli cholg'ular) o'z tovush diapazoni va ijro tonalligiga ega bo'ladi. Partitura o'z tonalligiga ega musiqa cholg'ulari (masalan: klarnet in B, tuba in F) ishtirok etganida kompozitorlar ushbu musiqa cholg'ularining tonalligini boshqa musiqa cholg'ularining tonalligiga moslashtiradilar, yani transponirovkani amalga oshiradilar.



- Partitura va partiyalar. Nota hujjatidan alohida partiyalarni ajratib qarash yoki chop etish uchun xizmat qiladi.

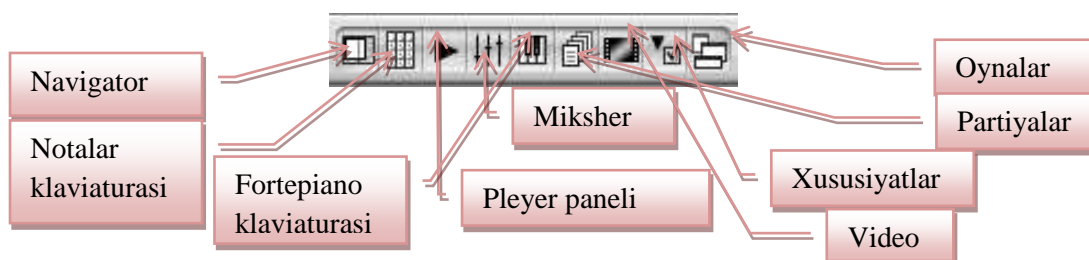


- Barcha partiyalarni alohida oynalarga ajratib chiqarish, fayllarga saqlash;

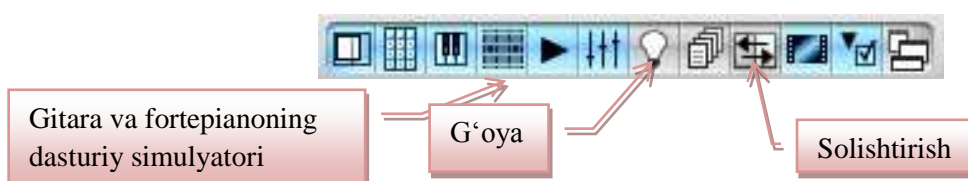


- Sibelius dasturi bo'yicha ma'lumotnoma (ingliz tilida).

### Instrumentlarning siljiriladigan panellari<sup>2</sup>:



Sibelius 4 versiyasida



Sibelius 6 versiyasida

<sup>2</sup> Instrumentlarning siljiriladigan panellari – ushbu toifa panellarni dastur oynasining xohlagan joyiga siljitish mumkin bo'lib, bunda siz ularni o'zingiz uchun qulay joyga joylashtirish yoki yopib qo'yish imkoniyatlariga ega bo'lasiz.

## Navigator



Navigator tugmasi. «Navigatsiya»<sup>3</sup> atamasi o‘z nomi bilan ushbu belgining vazifasini ta’riflaydi. Navigator belgisi bosilsa, ishchi oynaning pastki chap burchagida navigatsiya oynasi paydo bo‘ladi. Sichqoncha ko‘rsatkichini navigatoridagi yorqin rangli qismiga olib borib, sichqonchanning chap tugmasini bosgan holda siljtilsa ishchi oyna bo‘yicha navigatorga mos harakatlanish amalga oshiriladi.

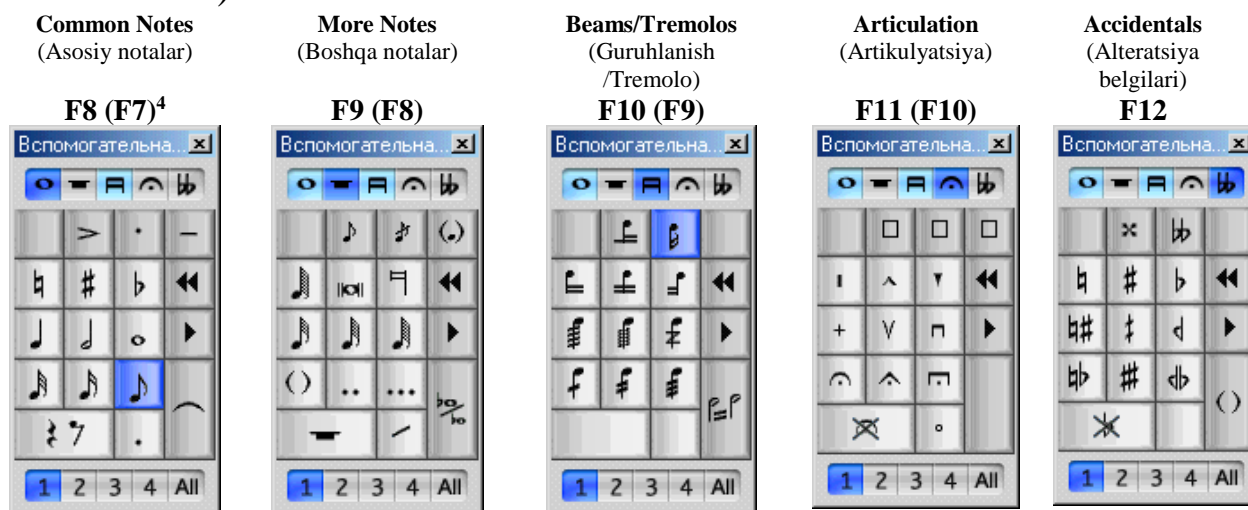


## Nota belgilari paneli



«Nota belgilari paneli» – dasturda ishlash uchun eng zarur paneldir. Ushbu tugma yoqilgan holatida ishchi oynaning pastki o‘ng burchagida nota belgilari paneli paydo bo‘ladi (tugma qayta bosilganida «Nota belgilari paneli» yopiladi). Ushbu joylashish aslo tasodifiy emas, chunki nota belgilari paneli bo‘limlarida joylashgan nota belgilari kompyuter klaviaturasining kalkulyatorida joylashgan raqamli klavishalarga moslashtirilgan.

Mazkur panel oynasining 5 ta bo‘limi mavjud (Sibelius 6 versiyasida esa 6 ta bo‘lim, uning tarkibiga yana bitta funksional bo‘lim qo‘shilgan). Har bir bo‘lim o‘ziga xos nomga ega, ulardan birortasiga o‘tish uchun F8 dan F12 gacha bo‘lgan funksional klavishalardan ham foydalanish mumkin (Sibelius 6 versiyasida esa bu bo‘limlarga o‘tish uchun F7-F12 klavishalaridan foydalaniladi):



<sup>3</sup> Navigatsiya – yo‘l ko‘rsatish.

<sup>4</sup> Qavslar ichida Sibelius 6 versiyasining mos klavishalari ko‘rsatilgan.



Bu tanishuv parchasidir. Asarning to'liq versiyasi <https://kitobxon.com/uz/asar/4005> saytida.

Бу танишув парчасидир. Асарнинг тўлиқ версияси <https://kitobxon.com/uz/asar/4005> сайтида.

Это был ознакомительный отрывок. Полную версию можно найти на сайте <https://kitobxon.com/ru/asar/4005>